

## ZOOM NOUVEAUTÉS

### TES BONS PLANS 100 % OCCITANIE !

Grâce à ta carte, retrouve sur ton espace jeune tout au long de l'année des offres attrayantes pour des activités culturelles, touristiques ou sportives : concerts, festivals, matchs, musées, visites guidées...



Tu pourras également accéder à de bons plans autour de l'éducation, de l'orientation et la santé.

**N'hésite plus connecte-toi et inscris-toi à la newsletter pour ne pas zapper l'offre qui t'intéresse !**



### À SAVOIR

Cette carte peut servir à l'accès à la restauration scolaire et aux établissements. La Carte Jeune Région est nominative, avec photo, et elle accompagne chaque jeune tout au long de sa scolarité ou de sa formation. La Carte Jeune Région est à conserver d'une année sur l'autre. Chaque année un sticker est fourni pour actualiser la Carte.

## TRANSPORT SCOLAIRE RÉGIONAL

Les transports scolaires régionaux sont gratuits en Occitanie pour tous les ayant-droits. Les inscriptions sont ouvertes début juin 2024 et se clôturent au 31 juillet. Au-delà du 31 juillet, une participation forfaitaire exceptionnelle pour inscription tardive de 25 € devra être réglée afin de finaliser l'inscription au transport scolaire.

Modalités et inscriptions sur [liO-occitanie.fr](https://liO-occitanie.fr)

Pour toutes questions relatives aux transports scolaires, s'adresser aux Services Régionaux des Mobilités : [liO-occitanie.fr/contact-et-aide](https://liO-occitanie.fr/contact-et-aide)

**Attention : La carte de transports est différente de la Carte Jeune Région.**

### CONTACTS UTILES

[cartejeune.laregion.fr](https://cartejeune.laregion.fr)  
Tél. : 05 32 30 00 40

### HÔTEL DE RÉGION

TOULOUSE - MONTPELLIER  
3010 (service et appel gratuits)



[laregion.fr](https://laregion.fr)  
[laregionoccitanie](https://laregionoccitanie.fr)



Le projet est cofinancé par l'Union européenne.  
L'Europe s'engage avec le Fonds européen de développement régional.



**GRATUITE  
ET OBLIGATOIRE**



# CARTE JEUNE RÉGION

MODE D'EMPLOI



Le projet est cofinancé par l'Union européenne.  
L'Europe s'engage avec le Fonds européen de développement régional.



# CARTE JEUNE RÉGION

QU'EST-CE QUE C'EST ?

La Région Occitanie accompagne les jeunes sur l'ensemble des sujets qui les concernent, l'orientation et la formation, le transport, le logement, la culture, le sport ou la santé.

La Carte Jeune Région est un outil innovant qui accorde des aides directes pour faciliter la vie des jeunes et augmenter leur pouvoir d'achat, ainsi que celui de leurs familles. C'est le support numérique de l'ensemble des aides de la Région en faveur des lycéen·ne·s d'Occitanie.





# CARTE + JEUNE RÉGION

MODE D'EMPLOI

## QUI PEUT EN BÉNÉFICIER ?

Les jeunes inscrit·e·s dans un établissement situé en Occitanie, que ce soit en :

- › lycée public ou privé sous contrat d'association avec l'État,
- › EREA (Établissement régional d'enseignement adapté),
- › Maison familiale et rurale,
- › Association ASEI (Agir-Soigner-Éduquer-Insérer), pour les jeunes lycéens,
- › E2C (École de la 2<sup>e</sup> Chance),
- › CNED (Centre National d'Enseignement à Distance),
- › CNPR (Centre National Public de Formation à Distance du Ministère chargé de l'Agriculture),
- › IME/ITEP (Institut Médico-Educatif/Institut Thérapeutique Éducatif et Pédagogique).



### ZOOM : PARRAINAGE PLAN ARBRE

Ensemble Agissons !

Ta participation au parrainage d'un arbre planté en Occitanie contribue à lutter contre le changement climatique.

On compte sur toi et tes actions pour restaurer la biodiversité grâce à ton clic lors de l'inscription à la **Carte Jeune Région !**

## QUELLES AIDES DIRECTES ?

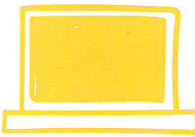
Retrouvez l'ensemble des dates et détails sur [cartejeune.laregion.fr](http://cartejeune.laregion.fr)



**LE PRÊT DES LIVRES SCOLAIRES PAPIERS OU NUMÉRIQUES À TOUS LES LYCÉEN·NE·S**

### GRATUITÉ DU 1<sup>er</sup> ÉQUIPEMENT PROFESSIONNEL

pour que les élèves disposent tous du même équipement de qualité.



### loRdi POUR TOUS

selon les modalités d'attribution énoncées dans votre espace jeune.

**L'AIDE À L'ACHAT D'UNE LICENCE SPORTIVE (UNSS) de 15 € ET L'AIDE À LA LECTURE DE LOISIRS de 15 €.**



### FORMATION GRATUITE AUX PREMIERS SECOURS

Grâce à ta carte, tu peux te former aux gestes élémentaires de premiers secours et disposer des bases du secourisme.

## LES + DE LA CARTE

- › **CARTE JEUNE RÉGION**, l'application mobile à télécharger
- › **BONS PLANS** dans les secteurs de la culture, du sport, du tourisme, de l'éducation, l'orientation, ou de la santé. Elle fonctionne également sur certains événements.
- › **ENVIRONNEMENT** : Planter un arbre et soutenir la biodiversité. Cette action vise à atteindre 231 000 arbres plantés chaque année sur l'ensemble du territoire.



## CONCRÈTEMENT, COMMENT ÇA FONCTIONNE ?



1

### TOP DÉPART EN JUIN !

Rendez-vous dès le 10 juin 2024 sur [cartejeune.laregion.fr](http://cartejeune.laregion.fr) rubrique "demander sa Carte Jeune Région".

À savoir : lors de votre demande, vous devez fournir une photo et une adresse mail.

2

### ...QUELQUES SEMAINES PLUS TARD

Dès validation du dossier, la Carte Jeune Région est envoyée au domicile du lycéen·ne, avec un identifiant.

3

### > RDV EN SEPTEMBRE

Pour bien commencer la rentrée, la Région organise la distribution des manuels scolaires et du 1<sup>er</sup> équipement selon la formation.

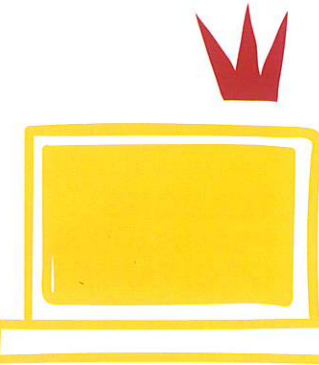
+ D'INFOS SUR  
[cartejeune.laregion.fr](http://cartejeune.laregion.fr)

## ZOOM SUR

### loRdi

Il est nécessaire d'être en possession de la Carte Jeune Région.

L'aide à l'acquisition de loRdi n'est valable qu'une seule fois au cours de la scolarité ou de la formation.



### › POUR LES LYCÉES PUBLICS LABELLISÉS

**NUMÉRIQUES** : La Région s'occupe de tout, elle commande et fait livrer dans le lycée

### › POUR LES LYCÉES NON LABELLISÉS :

Rendez-vous sur votre « espace jeune » sur le site [cartejeune.laregion.fr](http://cartejeune.laregion.fr)

**Attention : les commandes se font du 1<sup>er</sup> septembre au 31 décembre 2024 pour tous les bénéficiaires.**

L'aide est soumise à conditions de ressources.

Pensez à actualiser votre situation (justificatif à fournir : attestation de paiement de l'Allocation de Rentrée Scolaire de l'année en cours ou Avis d'imposition le plus récent) avant de commander loRdi.

Le montant de la participation personnelle est communiqué au moment de la commande.

## ZOOM

La Région s'engage pour l'inclusion des élèves DYS (dyslexiques, dysorthographiques et dyspraxiques notamment).

Pour une rentrée plus inclusive et solidaire, la Région a équipé loRdi de logiciels spécifiques. Depuis la rentrée 2023, ce sont deux nouveaux logiciels qui ont été ajoutés aux 12 déjà installés.

*Ces logiciels indispensables pour vous accompagner dans votre apprentissage peuvent aussi être utiles à toutes et tous !*

